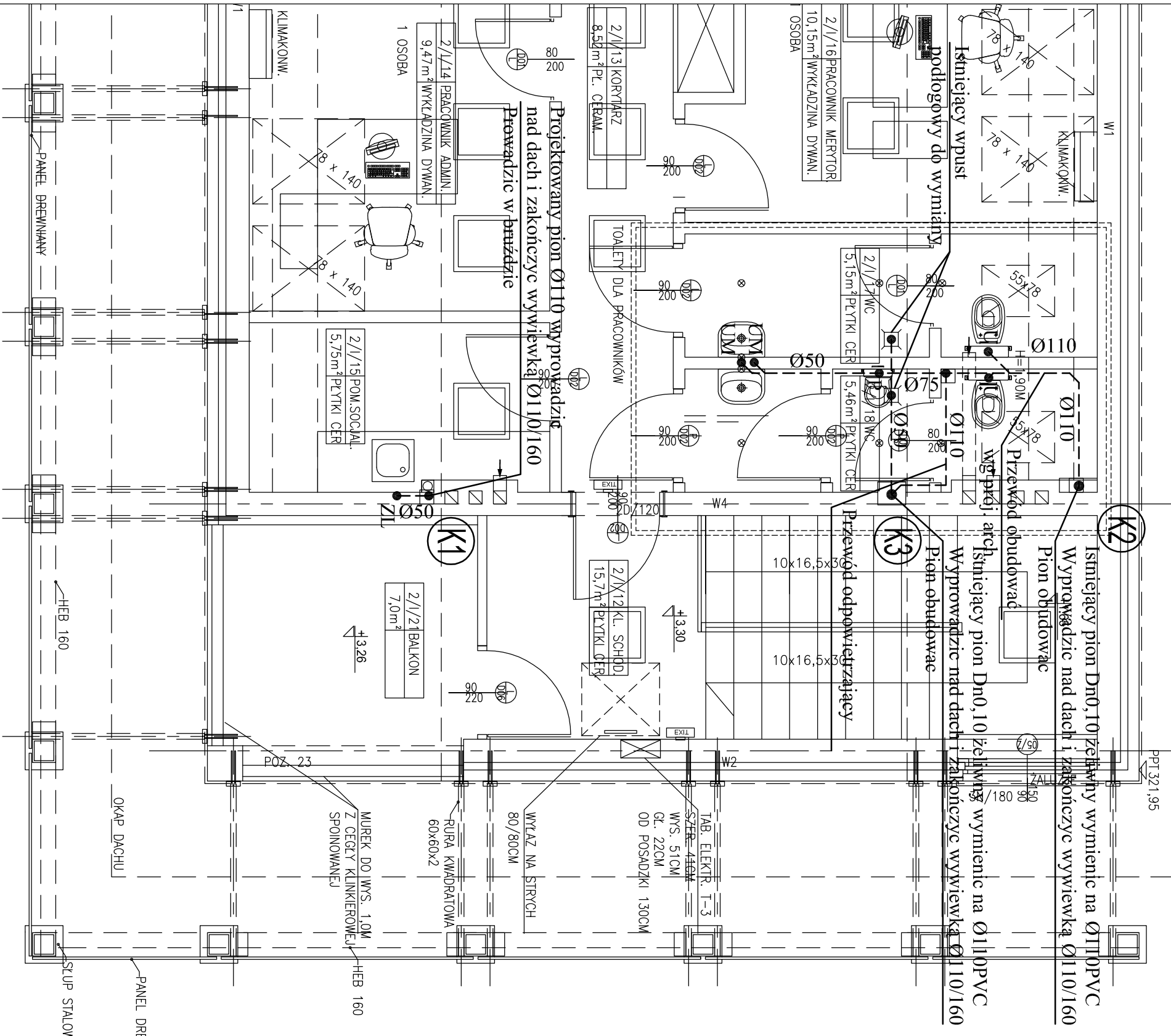
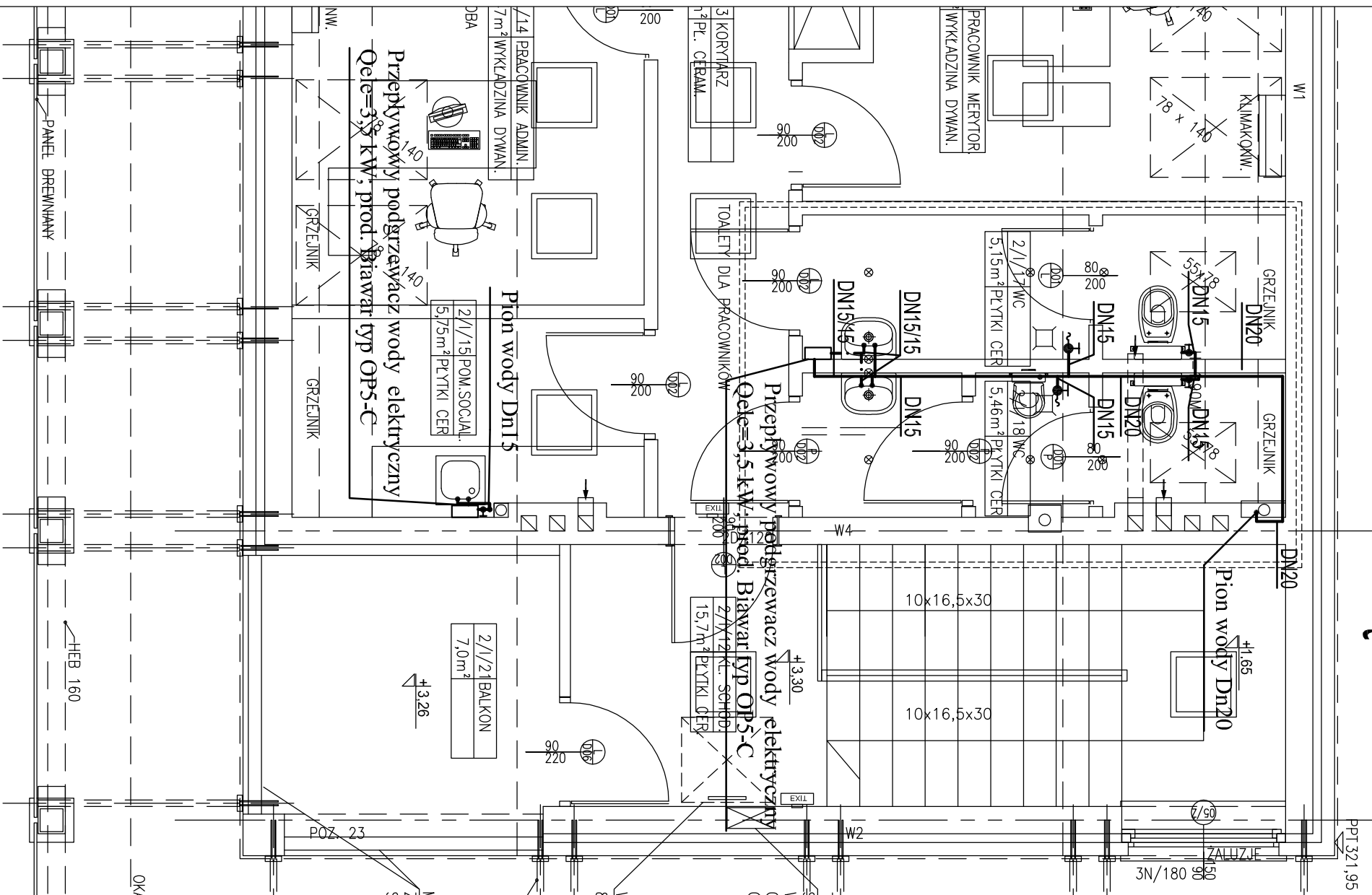


# INSTALACJA KANALIZACJI



# INSTALACJA WODOCIĄGOWA



TEMAT:  
MAUZOLEUM MARTYROLOGII WSI POLSKIEJ

LOKALIZACJA:  
MICHNIÓW  
DZIAŁKI NR EW. 297.298.299.300.301.302

INWESTOR:  
MUZEUM WSI KIELECKIEJ  
UL. JANA PAWŁA II 6  
25-025 KIELCE

## LEGENDA:

- INSTALACJA WODY ZIMNEJ
- - - - - INSTALACJA WODY CIEPŁEJ
- - - - - PROJ. KANALIZACJA SANITARNA
- - - - - PROWADZONA NAD PODŁOGĄ
- Ø110 PION KANALIZACJI SANITARNEJ Ø110
- ➔ ZAWÓR ZE ZŁĄCZKA DO WEŻŁA
- ⚡ ZAWÓR ODCINAŁY

GENERALNY PROJEKTANT:

NIZIO DESIGN INTERNATIONAL  
MIROSŁAW NIZIO  
UL. INŻYNIERSKA 3/4  
03-410 WARSZAWA

PROJEKTANT:  
mgr inż. KRZYSZTOF SKOWRONSKI  
upr. Wz-59/01

SPRACOWNIA:  
inż. MAŁGORZATA KUDRĄ  
upr. MAZ/0203/POOOS/08

Faza projektu:

## PROJEKT BUDOWLANY

Treść rysunku:

DOM PAMIĘCI NARODOWEJ  
INSTALACJE WOD-KAN  
RZUT POZIOMU PODDASZA

Skala:

1:50 25-07-2009

Temat: Branża: Grupa: Nr rys.: Rewizja:  
MWP S 00 D/S03 00